

CATÁLOGO DO ITEM IMPORTADO

Pleito de Inclusão de Ex-Tarifário

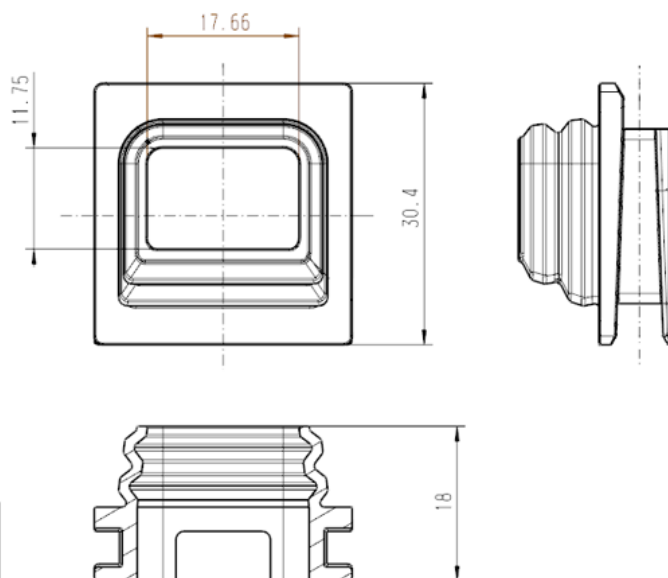
Número de Controle SDIC	NCM	Sugestão de descrição do ex-Tarifário
D266-20I	4016.93.00	Vedador da passagem do sensor de torque; contendo borracha nitrílica butadieno com dureza shore A 50; com dimensões frontais variando entre 24 e 36 mm por profundidade de 7 a 18 mm, contendo furo central retangular passante com dimensões variando entre 9 e 23 mm, massa variando entre 0,002 e 0,006 kg; para fabricação de conjunto de coluna de direção elétrica; com função de vedar o conjunto e a carcaça prevenindo a entrada de líquidos e poeira; com aplicação em automóveis.

1. Especificações técnicas detalhadas da autopeça

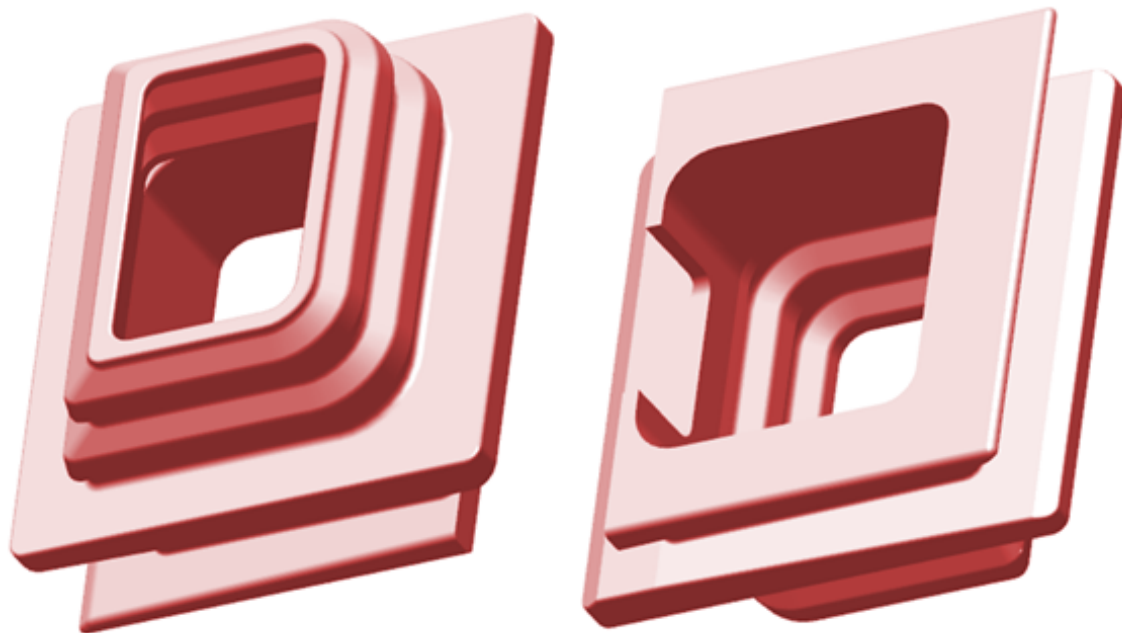
(características quantitativas e qualitativas, por exemplo: dimensões, materiais de fabricação, especificações de trabalho/funcionamento [torque, potência, resistência, tensão, corrente, dureza, vazão, condutibilidade, temperatura etc.], características de hardware, software, características físicas, dentre outras inerentes a cada produto):

Dimensões frontais variando entre 24 e 36 mm por profundidade de 7 a 18 mm, contendo furo central retangular passante com dimensões variando entre 9 e 23 mm, massa variando entre 0,002 e 0,006 kg

2. Imagens da autopeça importada e/ou desenho esquemático *(obrigatório conter as principais dimensões em milímetros):*

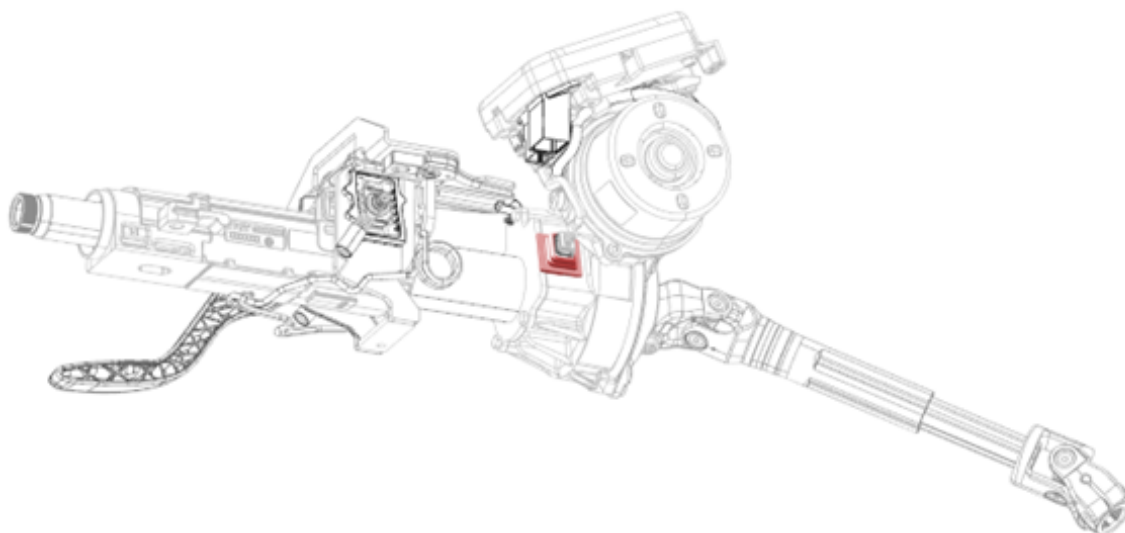


Observação: Unidade de medidas em mm



3. Aplicação do item importado *(em qual produto fabricado pela empresa pleiteante o item importado será incorporado).*

Aplicado em: conjunto de coluna de direção elétrica



4. Função do item importado no produto fabricado pela empresa pleiteante do ex-tarifário:

Vedar o conjunto e a carcaça prevenindo a entrada de líquidos e poeira
Veículos(s): automóveis